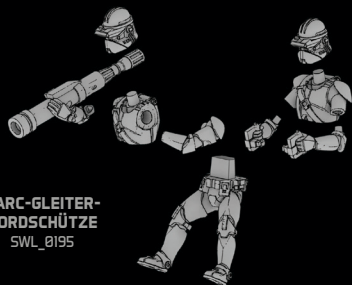


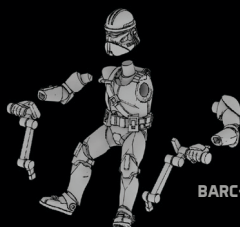
STAR WARS

LEGION™

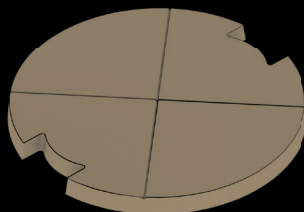
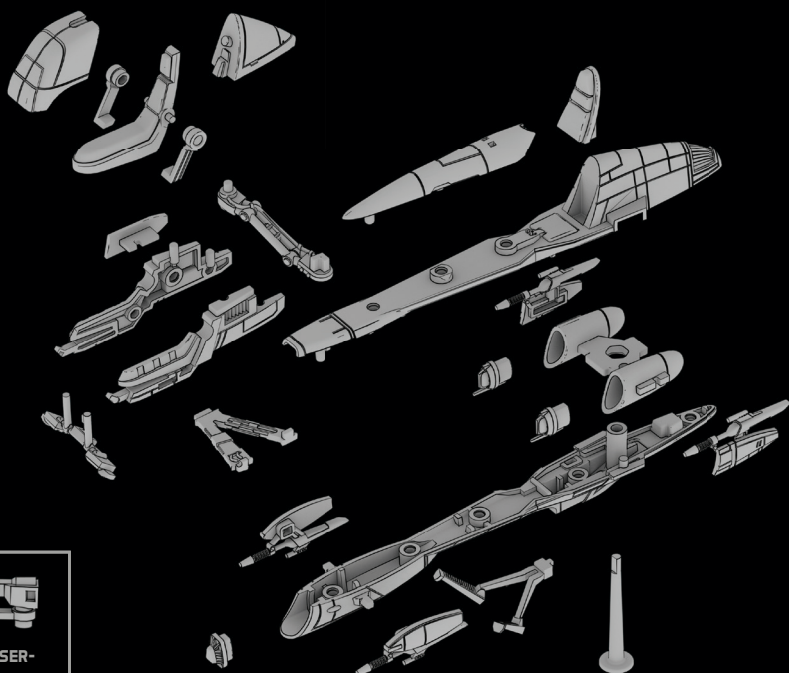
BARC-GLEITER EINHEIT ERWEITERUNG



BARC-GLEITER-
BORDSCHÜTZE
SWL_0195



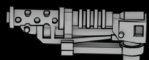
BARC-GLEITERFAHRER
SWL_0194



BARC-GLEITER
SWL_0179



ZWILLINGSLASER-
BLASTER



IONENBLASTER

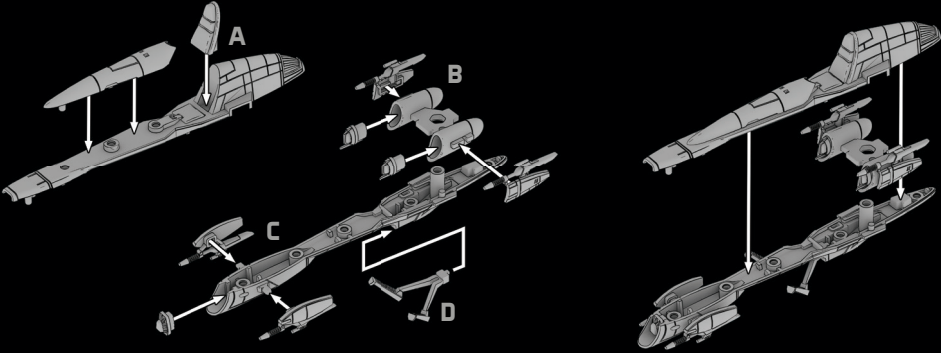
WAFFENOPTIONEN
DES BARC-
GLEITERS

BAUANLEITUNG

1.

Der BARC-Gleiter kann mit oder ohne Beiwagen montiert werden. Für den einfachen BARC-Gleiter werden die Bauteile gemäß der Abbildung unten sortiert und wie gezeigt zusammengesetzt. Es gibt drei Baugruppen, die obere Hälfte (A), die zentralen Triebwerke (B) und die untere Hälfte (C). Haube und Sitz werden auf die obere Hälfte des BARC-Gleiters geklebt. In die Triebwerksöffnungen sowie an die Nase des Gleiters werden Turbinen geklebt.

Zu beiden Seiten der Triebwerke und der Nase werden Waffenaufhängungen befestigt. Die Fußpedale (D) werden in die Öffnung an der Unterseite der unteren Hälfte eingefügt. Die zentralen Triebwerke werden zwischen der oberen und der unteren Hälfte platziert, bevor die beiden Hälften zusammengeklebt werden. Wir empfehlen, die Besatzung vorerst draußen zu lassen und erst nach dem Bemalen des BARC-Gleiters einzukleben.



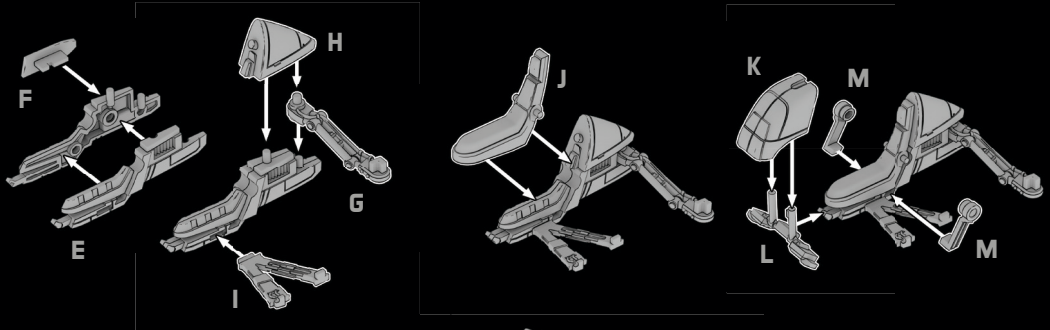
2.

Für den Beiwagen werden die Bauteile gemäß der Abbildung unten sortiert und wie gezeigt zusammengesetzt. Zuerst müssen die beiden Hälften des Unterbaus (E) zusammengeklebt werden. Die Außenverkleidung (F) wird an die Außenseite des Beiwagens geklebt.

Sofern der Beiwagen schwenkbar bleiben soll, darf kein Klebstoff auf das Stäbchen am hinteren Gelenk des Beiwagens gelangen und der v-förmige Träger (I) darf nicht am Unterbau festgeklebt werden.

Das hintere Gelenk des Beiwagens (G) wird über dem Stäbchen am Heck des Unterbaus platziert. Über dem hinteren Gelenk wird die Heckverkleidung (H) festgeklebt, wobei das Stäbchen auf dem Gelenk an der Öffnung an der Unterseite der Verkleidung ausgerichtet werden muss.

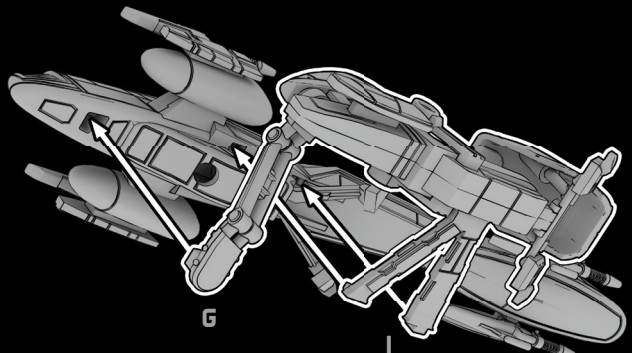
Der Sitz (J) wird auf den Unterbau des Beiwagens geklebt. Die Front des Beiwagens (K) wird zuerst auf die Stäbchen an den Fußpedalen (L) geklebt, dann werden die Pedale an der Vorderseite des Unterbaus festgeklebt. Abschließend werden zu beiden Seiten des Sitzes Stützen (M) festgeklebt, wobei die Verbindungsstücke an der Unterseite der Stützen in die Öffnungen des Unterbaus eingepasst werden müssen.



3.

Damit der Beiwagen schwenkbar bleibt, darf der v-förmige Träger (I) nicht am Beiwagen festgeklebt werden. Stattdessen wird dieser Träger an der Unterseite des BARC-Gleiters festgeklebt, wobei die Stäbchen in die Öffnungen am Rumpf eingepasst werden. Das Verbindungsstück, das in den Beiwagen passt, dient als Stütze, solange der Beiwagen in vorderer Position ist.

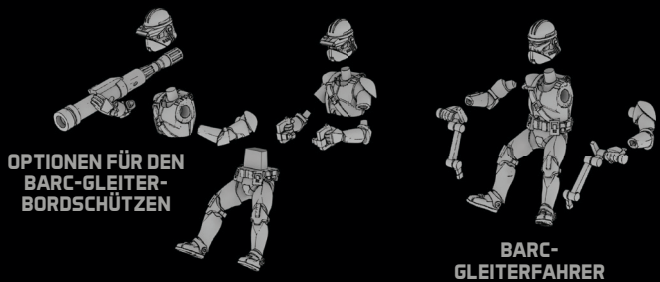
Das Stäbchen am hinteren Trägergelenk (G) wird an der Unterseite des BARC-Gleiters, nahe dem Heck des Fahrzeugs, festgeklebt. Der v-förmige Träger wird in das Loch an der Unterseite des BARC-Gleiters geklebt.



4.

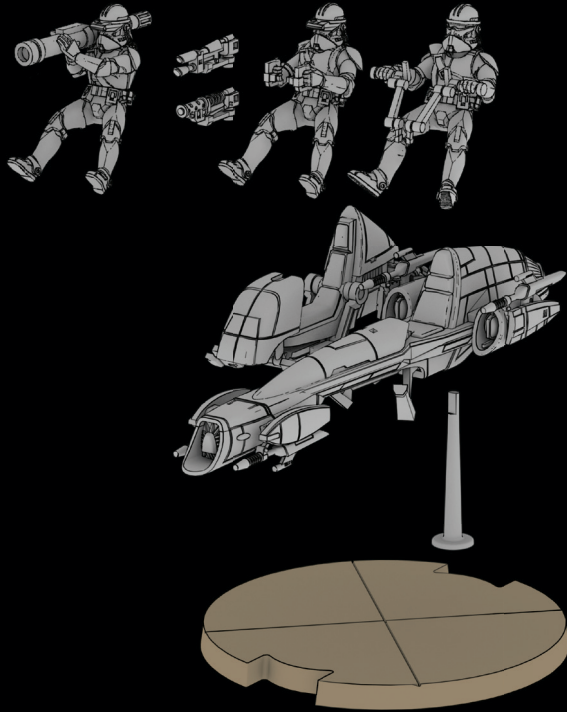
Die Bauteile der Besatzung werden gemäß der Abbildung rechts sortiert. Für einen BARC-Gleiter mit Beiwagen gibt es zwei verschiedene Torsos und drei Waffen zur Auswahl.

Vor dem Zusammenkleben sollten die Miniaturen probeweise in den Sitzen platziert werden, um die richtige Position und Blickrichtung zu finden.



5.

Sobald der BARC-Gleiter und seine Besatzung fertig montiert sind, wird das transparente Haltestäbchen auf der Basis festgeklebt. Um die richtige Position für das Haltestäbchen auf der Basis zu finden, wird es zuerst in die Öffnung an der Unterseite des BARC-Gleiters gesteckt, dann wird der Gleiter probeweise auf die Basis gestellt, bis die gewünschte Position gefunden ist. Vor dem Festkleben sollte sichergestellt werden, dass die Einkerbungen der Basis an Front und Heck des Fahrzeugs ausgerichtet sind.



INHALT

- 1 BARC-Gleiter-Miniatur mit Haltestäbchen und Basis
- 1 Befehlsmarker
- 3 Wundenmarker
- 3 Schadensmarker für Fahrzeuge
- 1 Zielmarker
- 1 Ausweichmarker
- 1 Ionenmarker
- 1 Energiemarker
- 1 BARC-Gleiter-Einheitenkarte
- 6 Aufwertungskarten
 - » 1 BARC-Ionen-Bordschütze
 - » 1 BARC-RPS-6-Bordschütze
 - » 1 BARC-Zwillingslaser-Bordschütze
 - » 2 Gekoppelte Zielvorrichtung
 - » 1 Kommunikationsstörsender

REGELN

Die vollständigen Spielregeln für Angriffsziel X, Arsenal X, Deckung X, Energiemarker, Fester Feuerwinkel: Front, Fester Feuerwinkel: Heck, Gleiter X, Ionen X und Wucht X befinden sich im Referenzhandbuch, kostenlos erhältlich unter:

www.asmodee.de/SWLEGION



CREDITS

FANTASY FLIGHT GAMES

Expansion Design & Development: Alex Davy with Luke Eddy
Producer: Calli Oliverius
Editing: Autumn Collier
Proofreading: Tina Fox and Allan Kennedy
Miniatures Game Manager: John Shaffer
Expansion Graphic Design: Evan Simonet with Toujour Moua
Graphic Design Manager: Christopher Hosch
Cover Art: Alex Kim
Interior Art: Marius Bota, Alex Kim, and Mark Molnar
Art Direction: Andy Christensen and Deborah Garcia
Managing Art Director: Tony Bradt
Sculpting: Bexley Andrajack and Adam Martin with Kevin Van Sloun
Sculpting Lead: Cory DeVore
Sculpting Manager: Derrick Fuchs
Quality Assurance Coordination: Andrew Janeba and Zach Tewelthomas
Licensing Coordinators: Sherry Anisi and Long Moua
Licensing Manager: Simone Elliott
Production Management: Jason Clawe and Dylan Tierney
Visual Creative Director: Brian Schomburg
Senior Project Manager: John Franz-Wichlacz
Senior Manager of Product Development: Chris Gerber
Executive Game Designer: Corey Koniczka
Head of Studio: Andrew Navaro

Special thanks to Samuel L. Olsen and Kevin Schluter!

LUCASFILM LIMITED

Licensing Approvals: Brian Merten

KEIN VOLLSTÄNDIGES SPIEL. ZUM SPIELEN WIRD EIN
GRUNDSPIEL VON STAR WARS: LEGION BENÖTIGT.

VOLLSTÄNDIGE SPIELREGELN UNTER:

www.asmodee.de/SWLEGION

PLAYTESTERS

Sean Abbott, Tim Bailey, Michael Barry, John Brader, Charles Bryers, Joel Brygger, Jon Bushman, Jim Cartwright, Daniel Casslasy, Gordon Chace, Tom Cheshire, Kevin Connors, Owen Cross, Andrea Dell'Agnese, Chris Diede, Kyle Dornbos, Matt Dunn, Andrew Dursum, Julia Faeta, Brendon Franz, Nicholas Freeman, Michael Gandolfo, Jeremy Gaudreau, Daniel Glantz, Daniel Gwizdalski, Jeff Hincy, Darren Peter Hrynyszak, David Iacona, Neil Johnson, Davis Kingsley, Matt Kiss, Christopher Kowall, Joel Langford, David LeBlanc, David Light, Bob Lovizio, Rhett Luciani, Daniel Lupo, Andrew Majors, Joseph March, Chuck Martinell, George Meadows III, Susan Meadows, Jason Melius, Chris Molina, Richard Morales, Steve Mrozik, Matt Nantais, Nick Nelson, LJ Peña, Dennis Perlstein, Stephen Rice, Matt Robb, John Roberts, Raul Rosado, Seth Rourke, Daniel Ryan, Daniel Simpson, Marion Sistena, Preston Stone, Daniel Stoner, Sean Sundberg, Fabian Valle, Kevin Vallier, Keith "Kilo" Watt, Chris Wheeler, Nathan Wilens, Shaun Wilson, Kem Winesette, Andrew Wixon, Alex Young, and David Zelenka

DEUTSCHE AUSGABE

Redaktion: Marco Reinartz
Übersetzung: Susanne Kraft
Grafische Bearbeitung und Layout: Marco Reinartz
Unter Mitarbeit von: Christian Schepers, Niklas Bungardt und Oliver Kutsch

© & ™ Lucasfilm Ltd. Kein Teil dieses Produkts darf ohne ausdrückliche schriftliche Genehmigung verwendet werden. Gamegenic und das Gamegenic-Logo sind ™ & © von Gamegenic GmbH, Deutschland. Fantasy Flight Games und das FFG-Logo sind ® von Fantasy Flight Games. Spielmaterial kann von der Abbildung abweichen. Hergestellt in China.

